

平成30年度

事業計画 概要

(平成30年5月23日改定)

社会福祉法人すずらんの会

I. 基本理念・経営理念・運営基本方針（下線部：新規または変更事項等）

○基本理念

私達の願いは、地域社会の中で誰もがバリアフリーな暮らしを営む事が出来るようになることです。障害児者福祉の一翼を担う私達は、人の持つ無限の能力を信じ、それが十分に発揮されるような環境作りを目指します。

○経営理念

1. 私達は地域の一員となり、地域と手を携えて福祉の向上に貢献します。
2. 私達は広い視野に立ち、法人活動を通じて有用な福祉サービスを提供することにより、障害のある人たちの社会的自立を応援します。
3. 私達は常に開かれた法人経営を目指し、全てに公正かつ適切であることを誓います。

○平成30年度法人運営基本方針

1. 利用者に、地域社会で、社会の一員としての役割を担いながら生活してもらうために
 - a) 就労支援のさらなる充実（自己実現・社会参加・社会貢献・経済的自立）
 - ①企業就労支援の活発化（就労者輩出・企業開拓・他支援機関との連携）
 - ②福祉的就労支援の活発化（工賃アップ・施設外就労先拡大・作業開拓）
 - b) 地域生活支援のさらなる充実
 - ①ホーム支援体制の整備（職員体制・日中活動事業所との連携・緊急時対応体制の構築）
 - ②ガイドヘルプサービスの提供体制整備（ヘルパーの確保）
 - ③ホームを活用したショートステイ事業の実施
 - c) 全ライフステージをカバーする支援の実現
 - ①高齢化を見据えた事業種の再構築
 - ②送迎サービスの在り方検討
 - ③児童療育体制の運営安定化
2. 利用者が必要とする良質で安定したサービス提供のために
 - a) 利用者ニーズの的確な把握による利用者本位のサービス提供の実現
 - b) 利用者サービス提供に不可欠な職員の確保と育成
 - ①働き甲斐のある職場作り（職場環境整備・職員処遇改善）
 - ②新規学卒職員確保のための新たな取り組みの検討
 - ③職員のスキルアップと支援力の向上（計画的な研修等）
 - c) 委員会活動の活性化による利用者サービスの向上と職員育成
 - d) 利用者サービスに必要な環境の整備（事業所の改修等）
3. 利用者の尊厳を守り、夢や希望・生きがいを大切にするために
 - a) 利用者対応指針の徹底
 - b) 苦情解決システム・虐待防止システムの適切な運用による利用者中心支援の構築
4. 適切かつ持続可能な法人運営のために
 - a) 新たな制度や報酬体系への的確な対応（新設事業の実施：就労定着支援・共生サービス）
 - b) 会計事故再発防止対策の徹底（内部多重チェックの徹底・外部委託確認・事務担当定期異動）
 - c) 制度に則ったサービス提供と自立運営体制の構築
 - d) 新中長期計画の見直し、職員への周知、事業計画への組み込み、及びフレンドの移転検討。
 - e) 新規相談支援体制の適切な運営
 - f) 災害及び事故発生時等の利用者の安全確保とサービス提供体制構築
5. 福祉活動を通じて地域に貢献するために
 - a) 地域における公益的な取り組み事業のさらなる推進
 - b) 地域における福祉への理解の増進のための啓発活動の推進
 - c) 地域への建物等の設備開放検討
 - d) 大規模災害被災時等における地域の避難所としての役割検討

II. 実施事業（下線部：新規または変更事業等）

1. 第二種社会福祉事業

(1-1) 障害福祉サービス事業（障害者総合支援法・児童福祉法）

	事業所名	実施事業名（定員）
①	ワークショップ・フレンド	就労移行支援（26）、自立訓練（生活訓練）（14） 就労定着支援（10月1日開始予定）
②	<u>相談支援センター・すずらん</u> <u>（名称変更）</u>	特定相談支援、障害児相談支援
③	ワークショップ・SUN	就労継続支援B型（20）
④	ワークショップ・SUN横山	就労継続支援B型（20）
⑤	グリーンハウス	生活介護（20）、就労継続支援B型（40）
⑥	<u>グリーン・コスセンター</u> <u>（H30年度末までに廃止予定）</u>	特定相談支援
⑦	すずらんの家	生活介護（10）、就労継続支援B型（10）
⑧	タートル	生活介護（20）
⑨	フィルイン	生活介護（20）
⑩	ワークセンターやまと	就労移行支援（6）、就労継続支援B型（14） 就労定着支援（10月1日開始予定）
⑪	大和市障害者自立支援センター	就労移行支援（20）、 就労定着支援（10月1日開始予定）、 一般相談支援、特定相談支援、障害児相談支援
⑫	ホームすずらん	共同生活援助（62）
⑬	ばれっと	児童発達支援・放課後等デイサービス（10）
⑭	ばれっとやまと	児童発達支援・放課後等デイサービス（10）
⑮	あいあいS	居宅介護、重度訪問介護、同行援護、移動支援

(1-2) 老人居宅介護等事業（介護保険法）

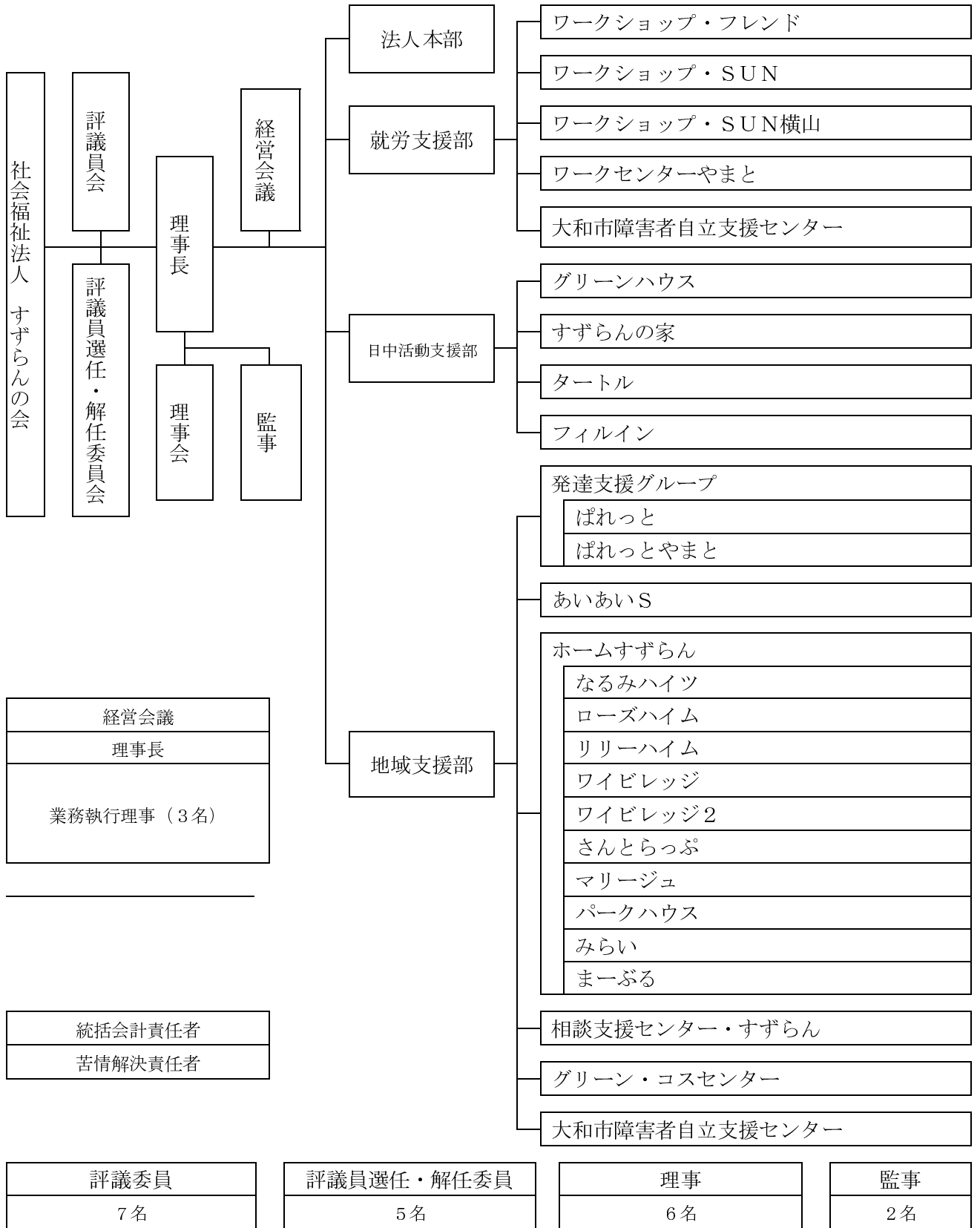
	事業所名	実施事業名
①	あいあいS	ホームヘルパー派遣事業

2. 公益事業

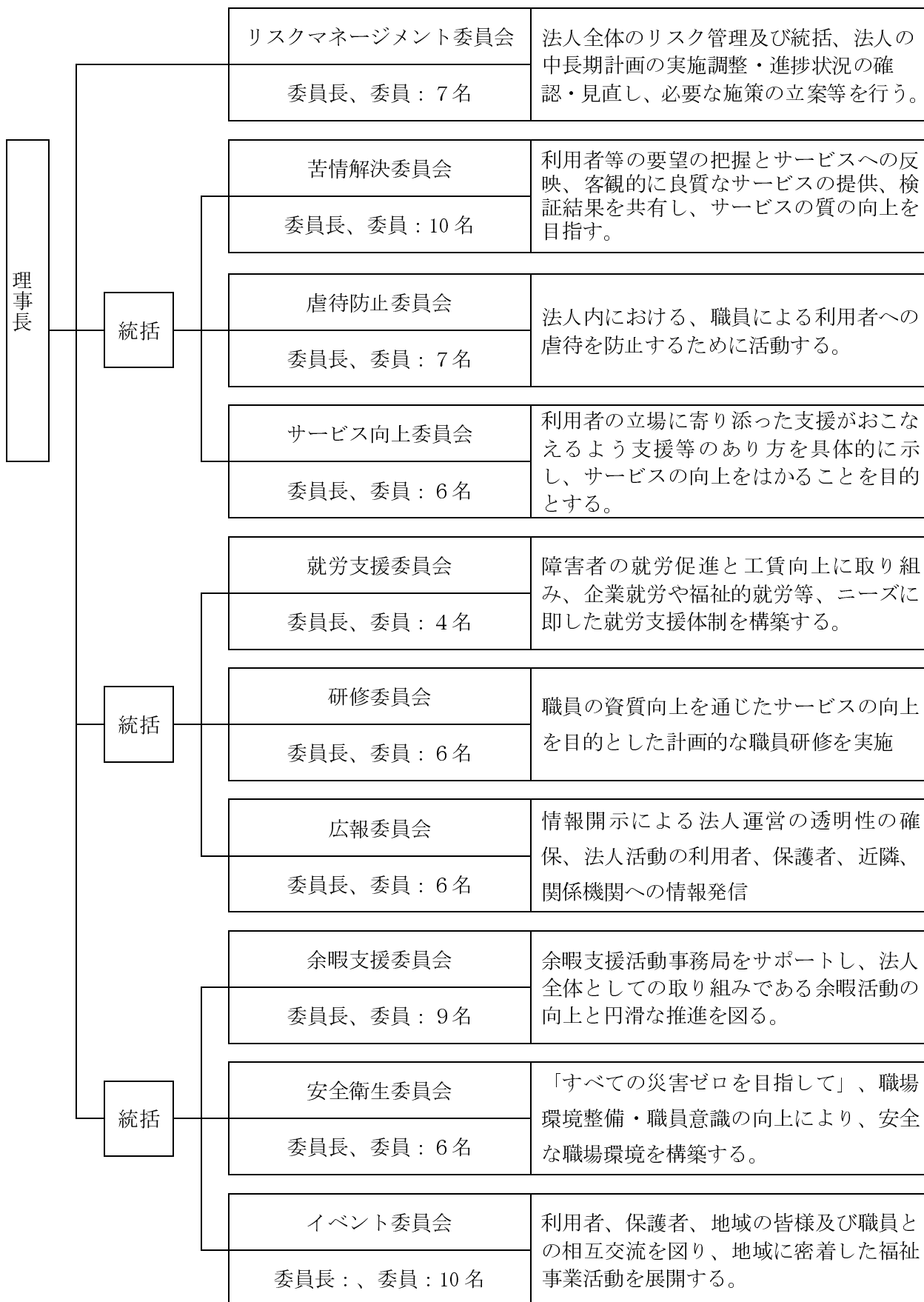
	実施事業名等
①	大和市障害者自立支援センターの運営（大和市より指定管理受託）
②	大和市基幹相談支援センター（大和市より受託）
③	大和市虐待防止センター（大和市より受託）
④	居宅介護支援事業（介護保険：ケアプラン作成等）

Ⅲ. 実施体制

1. 組織



2. 支援サービス委員会構成



IV. 評議員会・理事会・イベント等開催計画

1) 評議員会

①平成30年度定時評議員会（第68回）

開催日時	平成30年 6月 8日（金） 14:00～
開催場所	相模原市民健康文化センター 会議室
出席者	評議員、理事、監事、法人職員
審議報告事項等	審議事項：平成29年度決算、他 報告事項：平成29年度事業報告、平成30年度予算の補正 平成29年度決算による社会福祉充実残額、他

②平成30年度第1回臨時評議員会（第69回）

開催日時	平成30年11月16日（金） 14:00～
開催場所	相模原市民健康文化センター 会議室
出席者	評議員、理事、監事、法人職員
審議報告事項等	審議事項：未定 報告事項：平成30年度上期事業報告、他

③平成30年度第2回臨時評議員会（第70回）

開催日時	平成31年 3月27日（水） 14:00～
開催場所	相模原市民健康文化センター 会議室
出席者	評議員、理事、監事、法人職員
審議報告事項等	審議事項：未定 報告事項：平成31年度事業計画・予算、他

2) 理事会

①第107回理事会

開催日時	平成30年 5月23日（水） 14:00～
開催場所	相模原市民健康文化センター 会議室
出席者	理事、監事、法人職員
審議報告事項等	平成29年度事業報告・決算（案）及び社会福祉充実残額の報告 平成30年度予算の補正、平成30年度定時評議員会の招集、他

②第108回理事会

開催日時	平成30年11月 7日（水） 14:00～
開催場所	相模原市民健康文化センター 会議室
出席者	理事、監事、法人職員
審議事項等	平成30年度上期事業報告、他

③第109回理事会

開催日時	平成31年 3月13日（水） 14:00～
開催場所	相模原市民健康文化センター 会議室
出席者	理事、監事、法人職員
審議事項等	平成31年度事業計画・予算、他

3) 法人イベント計画

イベント名	開催予定日	開催予定場所
サロンコンサート	7月21日(土)	市民健康文化センター
フェスタすずらん2018	10月27日(土)	グリーンハウス
作品展	12月11日(火)～12月15日(土)	市民健康文化センター
クリスマスライブ	12月15日(土)	市民健康文化センター

4) 年間予定表

年	月	予定	備考
H30	4		
	5	○理事会(23日)	
	6	○評議員会(8日)	
	7	○サロンコンサート(21日)	
	8	○夏季休暇(13日～17日)	
	9	○全体職員会議(29日)	
	10	○創立記念日(1日) ○フェスタすずらん2018(27日)	
	11	○理事会(7日) ○評議員会(16日)	
H31	12	○作品展(11日～15日) ○クリスマスライブ(15日) ○冬季休暇(29日～)	
	1	○冬季休暇(～3日)	
	2		
	3	○理事会(13日) ○評議員会(27日) ○全体職員会議(30日)	

V. 制度及び報酬改定への対応計画

A：総合支援法・介護保険法の一部改定

①就労定着支援の創設（総合支援法）

ア：制度の概要

対象者	就労移行等から一般就労した方
内容	月1回、面談による職場定着支援を実施
利用期限	3年間

イ：対応計画（下記の通り、指定申請を実施）

対象事業所 （3事業所）	ワークショップ・フレンド、ワークセンター・やまと 大和市障害者自立支援センター
設置年月日	平成30年10月1日を予定
運営計画	それぞれ現状の就労移行支援事業と一体運営
職員配置	管理者・サービス管理責任者・職場定着支援員総て就労移行と兼務

②共生サービスの創設（介護保険法）

ア：制度の概要

対象者	介護保険対象障害者
内容	障害福祉サービス利用者が、介護保険対象となった場合でも、障害福祉サービス事業所が介護保険サービスの指定を受けることにより、引き続き使い慣れた事業所で介護保険サービスが受けられるように、指定基準を緩和する。

イ：対応計画

制度内容等を検討し、平成30年度中に実施計画を策定する。

B：報酬改定

①予算策定

大幅な改定となり、平成30年度予算編成時までに国から確定した報酬単価の提示が無かったため、平成30年度当初予算は、平成29年度単価で編成し、平成30年5月理事会で補正を行うこととした。
--

②個別事業への影響等と対応計画

ア：児童発達支援・放課後等デイサービス（ぱれっと／ぱれっとやまと）

○放課後等デイサービスで、基本報酬減により、報酬が大幅に減額となる見込み。
○今後運営方法等の見直しが必要

イ：計画相談支援（相談支援センター・すずらん／グリーン・コスセンター）

○モニタリングの頻度は増加したが、報酬単価が引き下げられた。
○H30年度中に、グリーン・コスセンター（H31年3月末までに廃止予定）を相談支援センター・すずらん（現相談支援センター・フレンド）に統合し、効率運営化を図り、独立した事業所として運営可能な事業か見極め実施予定。

ウ：就労移行（ワークショップ・フレンド／ワークセンターやまと／大和市障害者自立支援センター）

○就労定着支援の創設に伴い、就労移行支援体制加算が廃止された。（収入減の見込み）
○基本報酬が、就労定着実績により、7段階に区分された。
○従来 of 収入を確保するため、就労定着支援を一体運営で実施する必要あり。
○就労定着支援を実施しても、就労定着支援の実務が増加するため、実質的な減収となる見込み。

エ：就労継続支援B型（SUN／SUN横山／グリーンハウス／すずらんの家／ワークセンターやまと）

○基本報酬が、前年度の工賃水準区分毎に設定され、目標工賃達成加算が、廃止された。
○平均工賃が高い当法人の事業所でも、減収となる見込み。

VI. 社会福祉法人すずらの会 地域における公益的な取組

事業名	実施事業所等	対象者等	実施頻度等	内容
職場定着支援	ワークショップ・フレンド	大和市民及び就労定着支援利用者を除く法人事業所からの一般就労者のうち支援を希望し契約を締結した方。	通年	年会費をいただき、平常時は年1回以上職場等を訪問し、必要時はその都度自宅・会社訪問や面談を行い、就労が継続されるよう、また退職時の相談（会社との調整・障害福祉サービス利用調整・他）等を実施。
障害者就労支援研修	就労支援委員会 研修委員会	本人・家族・企業・学校・障害福祉事業所等	年1回	就労支援に関する啓蒙・促進等を目的とした研修会の開催。
ストーマ装置 預かり事業	大和市障害者自立支援センター	ストーマ装置利用者	通年	自宅以外の場所にもストーマ装置を保管しておき、災害時に自宅の装置が利用できなくなった場合に備える事業。神奈川県オストミー協会県央支部との協定締結
高次脳機能障害者 懇談会	大和市障害者自立支援センター	高次脳機能障害者と家族	月1回 (2時間)	高次脳機能障害者と家族の、気軽に相談したり、くつろげる機会・場として、神奈リハの協力（毎回コーディネーター派遣）を得ながら実施。毎回5～10名が参加
パソコン教室	大和市障害者自立支援センター	障害児者	月2回	インターネット等の普及により、情報弱者となりがちな障害者がPC操作を個別（2対1）で学ぶことができる事業。指導については、専門のインストラクターに委託をし、毎回6～8名が参加

※平成30年度から、地域との交流イベントも対象となるよう地域における公益的な取組の要件が緩和される予定のため、要件を確認後、フェスタすずらん等のイベントについても要件を満たしていれば追加したい。

Ⅶ. 就労計画と工賃計画

○就労計画（※前年実績は、H29年度末予想）

（単位：人）

事業所名		計画	前年実績	増減
ワークショップ・フレンド	就労移行	20	16	4
ワークショップ・SUN		1	1	0
ワークショップ・SUN横山		1	1	0
グリーンハウス		1	1	0
すずらんの家		1	0	1
ワークセンターやまと	就労移行	4	3	1
	就継B	1	2	-1
大和市障害者自立支援センター	就労移行	10	9	1
	相談	15	20	-5
合計	就労移行・就継B等合計	39	33	6
	相談合計	15	20	-5
	総合計	54	53	1

○平均工賃計画（※前年実績は、H29年度末予想）

（単位：円／人・月）

事業所名	事業	計画	前年実績	増減
ワークショップ・フレンド	就労移行	30,000	30,000	0
	生活訓練	30,000	30,000	0
ワークショップ・SUN	就継B	55,000	54,000	1,000
ワークショップ・SUN横山	就継B	56,000	54,000	2,000
グリーンハウス	就継B	32,000	31,500	500
	生活介護	19,000	18,336	664
すずらんの家	就継B	28,500	27,900	600
	生活介護	28,500	27,900	600
ターゲット	生活介護	6,423	5,349	1,074
フィルイン	生活介護	11,000	11,000	0
ワークセンターやまと	就労移行	33,730	32,139	1,591
	就継B	26,425	25,704	721
大和市障害者自立支援センター	就労移行	22,000	20,600	1,400