

2019年度
通 期

事業報告書 概要

2020年6月15日

社会福祉法人すずらの会

I. 基本理念・経営理念・運営基本方針（下線部：新規または変更事項等）

○基本理念

私達の願いは、地域社会の中で誰もがバリアフリーな暮らしを営む事が出来るようになることです。障害児者福祉の一翼を担う私達は、人の持つ無限の能力を信じ、それが十分に発揮されるような環境作りを目指します。

○経営理念

1. 私達は地域の一員となり、地域と手を携えて福祉の向上に貢献します。
2. 私達は広い視野に立ち、法人活動を通じて有用な福祉サービスを提供することにより、障害のある人たちの社会的自立を応援します。
3. 私達は常に開かれた法人経営を目指し、全てに公正かつ適切であることを誓います。

○2019年度法人運営基本方針

1. 利用者に、地域社会で、社会の一員としての役割を担いながら生活してもらうために
 - a) 就労支援のさらなる充実（自己実現・社会参加・社会貢献・経済的自立）
 - ①企業就労支援の活発化（就労者輩出・企業開拓・他支援機関との連携）
 - ②福祉的就労支援の活発化（工賃アップ・施設外就労先拡大・作業開拓）
 - ③作業支援の適切な運営（安全面や品質重視のためのスキルアップや意識向上）
 - b) 地域生活支援のさらなる充実
 - ①ホーム支援体制の整備（職員体制・日中活動事業所との連携・緊急時対応体制の構築）
 - ②ガイドヘルプサービスの提供体制整備（ヘルパーの確保）
 - ③ホームを活用したショートステイ事業の安定的な運営
 - c) 全ライフステージをカバーする支援の実現
 - ①高齢化を見据えた事業種の再構築
 - ②児童療育体制の運営安定化
2. 利用者が必要とする良質で安定したサービス提供のために
 - a) 利用者ニーズの的確な把握による利用者本位のサービス提供の実現
 - b) 利用者サービス提供に不可欠な職員の確保と育成
 - ①働き甲斐のある職場作り（職場環境整備・職員処遇改善）
 - ②新規学卒職員確保のためのWTを中心とした取り組み
 - ③職員のスキルアップと支援力の向上（計画的な研修等）
 - c) 委員会活動の活性化による利用者サービスの向上と職員育成
 - d) 利用者サービスに必要な環境の整備（事業所の改修等）
3. 利用者の尊厳を守り、夢や希望・生きがいを大切にするために
 - a) 利用者対応指針の徹底
 - b) 苦情解決システム・虐待防止システムの適切な運用による利用者中心支援の構築
4. 適切かつ持続可能な法人運営のために
 - a) 新たな制度や報酬体系による事業の安定的運営
 - b) 会計事故再発防止対策の徹底（内部多重チェックの徹底・外部委託確認・事務担当定期異動）
 - c) 制度に則ったサービス提供と自立運営体制の構築
 - d) フレンド移転のための具体的な準備
 - e) ワークセンターやまにおける新規事業の運営検討と実施
 - f) 新中長期計画の見直し検討
 - g) 相談支援センターすずらの適切な運営
 - h) 災害及び事故発生時等の利用者の安全確保とサービス提供体制構築
5. 福祉活動を通じて地域に貢献するために
 - a) 地域における公益的な取り組み事業のさらなる推進
 - b) 地域における福祉への理解の増進のための啓発活動の推進
 - c) 地域への建物等の設備開放検討
 - d) 福祉避難所として運営方法等について市との具体的な協議

II. 実施事業（下線部：新規または変更事業等）

1. 第二種社会福祉事業

(1-1) 障害福祉サービス事業（障害者総合支援法・児童福祉法）

	事業所名	実施事業名（定員）
①	ワークショップ・フレンド	【9月30日まで】 就労移行支援（ <u>26</u> ）、自立訓練（生活訓練）（ <u>14</u> ）
		【10月1日より】 就労移行支援（ <u>15</u> ）、自立訓練（生活訓練）（ <u>25</u> ）
②	相談支援センター・すずらん	特定相談支援、障害児相談支援
③	ワークショップ・SUN	就労継続支援B型（20）
④	ワークショップ・SUN横山	就労継続支援B型（20）
⑤	グリーンハウス	生活介護（20）、就労継続支援B型（40）
⑥	すずらんの家	生活介護（10）、就労継続支援B型（10）
⑦	タートル	生活介護（20）
⑧	フィルイン	生活介護（20）
⑨	ワークセンターやまと	【12月31日まで】 就労移行支援（6）、就労継続支援B型（ <u>14</u> ） 就労定着支援
		【1月1日より】 就労移行支援（6）、就労継続支援B型（ <u>18</u> ） 自立訓練（生活訓練）（6）、就労定着支援
⑩	大和市障害者自立支援センター	就労移行支援（20）、就労定着支援 一般相談支援、特定相談支援、障害児相談支援
⑪	ホームすずらん	【5月31日まで】 共同生活援助（62）
		【6月1日より】 共同生活援助（62）、短期入所（ <u>1</u> ）
⑫	ぱれっと	児童発達支援・放課後等デイサービス（10）
⑬	ぱれっとやまと	児童発達支援・放課後等デイサービス（10）
⑭	あいあいS	居宅介護、重度訪問介護、同行援護、移動支援

(1-2) 老人居宅介護等事業（介護保険法）

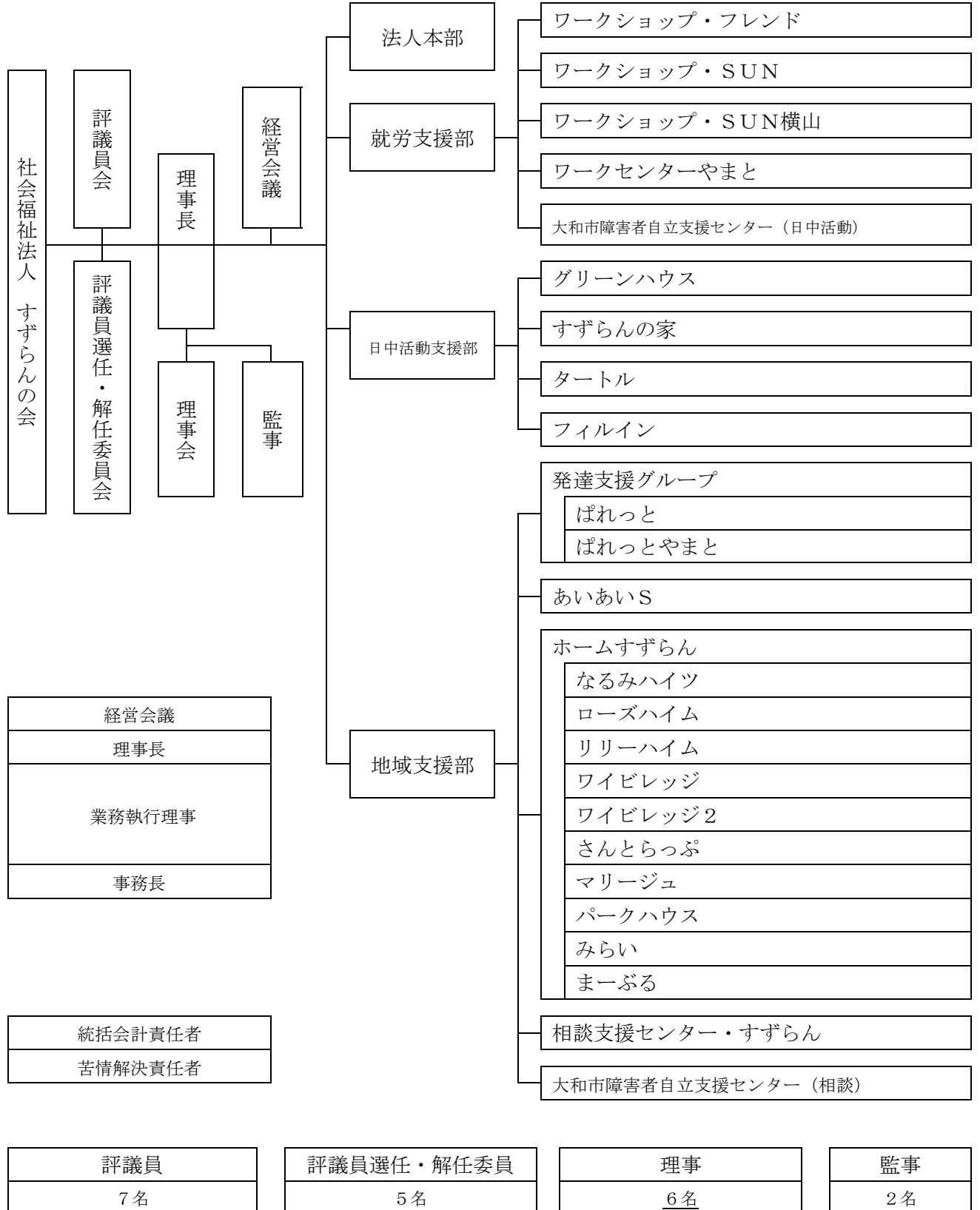
	事業所名	実施事業名
①	あいあいS	ホームヘルパー派遣事業

2. 公益事業

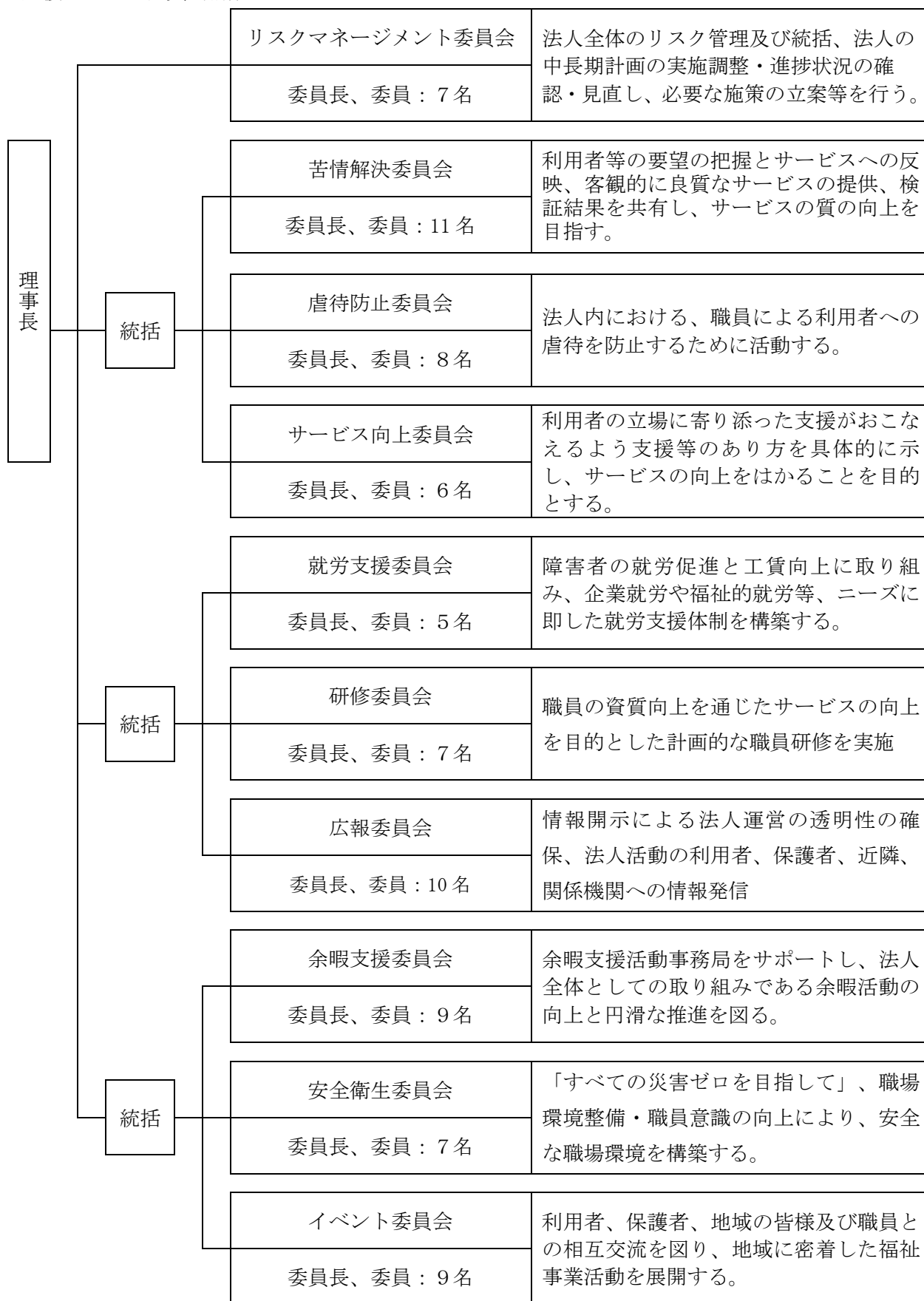
	実施事業名等
①	大和市障害者自立支援センターの運営（大和市より指定管理受託）
②	大和市基幹相談支援センター（大和市より受託）
③	大和市虐待防止センター（大和市より受託）
④	居宅介護支援事業（介護保険：ケアプラン作成等）

Ⅲ. 実施体制

1. 組織（下線部：変更部分等 2020年3月31日現在）



2. 支援サービス委員会構成



IV. 評議員会・理事会・イベント等の開催状況

1) 評議員会

開催日	審議報告事項等
6月7日	平成30年度事業報告・決算、役員を選任、他
11月22日	2019年度上期事業報告、他
3月27日	2020年度事業計画・予算、他

2) 理事会

開催日	審議報告事項等
5月22日	平成30年度事業報告・(案)決算(案)、役員候補を選任、他
6月7日	理事長・業務執行理事の選任
11月13日	2019年度上期事業報告、評議員候補選任、他
3月18日	2020年度事業計画(案)・予算(案)、他

3) 評議員選任・解任委員会

開催日	審議事項等
11月13日	評議員2名の退任に伴う後任評議員2名の選任

4) 法人イベント計画

イベント名	開催日	開催場所
サロンコンサート	7月20日(土)	市民健康文化センター
フェスタすずらん2019	10月26日(土)	グリーンハウス
ピュアハート作品展	12月10日(火)～12月14日(土)	市民健康文化センター
クリスマスライブ	12月14日(土)	市民健康文化センター

5) 年間予定表

年	月	予定	備考
2019	4		
	5	○監事監査(13日) ○理事会(22日)	
	6	○評議員会(7日) ○理事会(7日)	
	7	○サロンコンサート(20日)	
	8	○夏季休暇(13日～14日※14日は創立記念日の振替)	
	9	○全体職員会議(28日)	
	10	○創立記念日(1日※稼働) ○フェスタすずらん2019(26日)	
	11	○理事会(13日) ○評議員会(22日)	
2020	12	○作品展(10日～14日) ○クリスマスライブ(14日) ○冬期休暇(30日～)	
	1	○冬期休暇(～3日)	
	2		
	3	○理事会(18日) ○評議員会(27日) ※全体職員会議は、新型コロナウイルス感染対策として中止	

V. 制度及び報酬改定への対応

A：相模原市民間障害福祉施設運営費助成事業の改定

(2019年10月から実施※経過措置実施後、2021年3月末までに完全実施)

○2019年度の主な改定内容

①今後経過措置期間を設けて、廃止されるもの。

名称	対象法人事業	H30(2018)年度	2019年度の変更内容
提案事業加算	生活介護・自立訓練・就労移行・就労継続	提案事業を実施することにより、給付費の10%を加算	10月から、5%に減額。 ※2020年度末で廃止。
共同生活援助等加算給付	共同生活援助	区分1：120単位 区分2：107単位 区分3：87単位 区分4：27単位 を加算	10月から、下記に変更 区分1：80単位 区分2：72単位 区分3：58単位 区分4：18単位 ※2020年度末で廃止。

②単価が引き下げられたもの

名称	対象法人事業	H30(2018)年度	2019年度の変更内容
処遇困難者加算	生活介護・自立訓練・就労移行・就労継続	53単位を加算	10月から、下記に変更 27単位を加算
送迎加算	生活介護・自立訓練・就労移行・就労継続	国制度送迎加算 I 該当：23単位 II 該当：37単位 非該当：50単位	2019. 3月から 国制度送迎加算 I 該当：23単位 II 該当：23単位 非該当：23単位

③対象事業が拡大されたもの

名称	対象法人事業	H30(2018)年度	2019年度の変更内容
就労支援体制加算	生活介護・自立訓練・就労移行・就労継続	就継Bのみに、実績に従い5又は10単位の加算	10月から、下記に変更 ○生活介護・自立訓練・就労継続 実績に従い15単位の加算 ○就労移行 実績に従い10・20・30単位の加算

④新設されたもの

名称	対象法人事業	加算の内容
工賃向上加算	就労継続B型	10月から、過去3年間の平均工賃が全国平均を上回っている場合、35単位を加算 ※提案事業加算の半額程度

○対応方法

業務内容の見直し等、提供サービスに可能な限り影響のないよう、人件費等の経費の節減で対応中。

B：処遇改善加算

10月からの消費税改定に伴い、さらなる職員の処遇改善に向けた加算が制度化され、神奈川県及び相模原市に対して申請し、10月から受給開始した。

C：サービス管理責任者等の要件変更

国や相模原市からの情報を得て、対応した。

VI. 社会福祉法人すずらんの会 地域における公益的な取組

事業名	実施事業所等	対象者等	実施頻度等	内容
職場定着支援	ワークショップ・フレンド	大和市民及び就労定着支援利用者を除く法人事業所からの一般就労者のうち、支援を希望する方。	通年	年会費をいただき、平常時は年1回以上職場等を訪問し、必要時はその都度自宅・会社訪問や面談を行い、就労が継続されるよう、また退職時の相談（会社との調整・障害福祉サービス利用調整・他）等を実施。
就労者への余暇活動支援	余暇支援委員会	<u>法人事業所から一般就労された方</u>	通年	<u>一般就労後、福祉サービスから離れ余暇活動の機会が少なくなった方に、余暇支援委員会が実施する法人利用者向けの余暇活動への参加による余暇活動を提供。</u>
<u>地域交流イベントの開催</u>	<u>イベント委員会</u>	<u>地域住民・法人利用者</u>	<u>年1回</u>	<u>相模原市民健康文化センターとの共催等で、地域住民も参加可能なコンサート（2回）と作品展（1回）を開催し、地域住民との交流を図る。</u>
障害者就労支援研修	就労支援委員会 研修委員会	本人・家族・企業・学校・ 障害福祉事業所等	年1回	就労支援に関する啓蒙・促進等を目的とした研修会の開催。
ストーマ装置 預かり事業	大和市障害者自立支援センター	ストーマ装置利用者	通年	自宅以外の場所にもストーマ装置を保管しておき、災害時に自宅の装置が利用できなくなった場合に備える事業。神奈川県オストミー協会 県央支部との協定締結
高次脳機能障害者 懇談会	大和市障害者自立支援センター	高次脳機能障害者と家族	月1回 (2時間)	高次脳機能障害者と家族の、気軽に相談したり、くつろげる機会・場として、神奈リハの協力（毎回コーディネーター派遣）を得ながら実施。毎回5～10名が参加
パソコン教室	大和市障害者自立支援センター	障害児者	月2回	インターネット等の普及により、情報弱者となりがちな障害者がPC操作を個別（2対1）で学ぶことができる事業。指導については、専門のインストラクターに委託をし、毎回6～8名が参加

※下線部は、2019年度より追加。

Ⅶ. 就労実績と工賃実績

○就労実績

(単位：人)

事業所名		前年実績	計画	通期実績	計画比増減
ワークショップ・フレンド	就労移行	15	16	15	-1
	生活訓練	0	1	1	0
ワークショップ・SUN	就継B	1	1	0	-1
ワークショップ・SUN横山	就継B	0	1	0	-1
グリーンハウス	就継B	1	1	2	+1
すずらんの家	就継B	0	1	0	-1
ワークセンターやまと	就労移行	4	2	1	-1
	就継B	3	2	1	-1
大和市障害者自立支援センター	就労移行	4	6	7	+1
	相談	22	24	24	0
合計	就労移行・就継B等合計	28	31	27	-4
	相談合計	22	24	24	0
	総合計	50	55	51	-4

○平均工賃実績

(単位：円／人・月)

事業所名	事業	前年実績	計画	通期実績	計画比増減
ワークショップ・フレンド	就労移行	35,981	43,792	24,837	-18,955
	生活訓練	24,576	22,122	20,846	-1,276
ワークショップ・SUN	就継B	51,305	45,900	45,776	-124
ワークショップ・SUN横山	就継B	51,207	46,017	49,683	3,666
グリーンハウス	就継B	30,434	30,500	27,218	-3,282
	生活介護	20,643	20,800	14,707	-6,093
すずらんの家	就継B	27,455	28,500	25,437	-3,063
	生活介護	27,455	28,500	25,364	-3,136
ターゲット	生活介護	6,076	6,423	7,331	908
フィルイン	生活介護	10,709	12,000	11,533	-467
ワークセンターやまと	就労移行	31,294	33,730	34,831	1,101
	就継B	25,863	26,425	27,512	1,087
大和市障害者自立支援センター	就労移行	27,069	22,000	20,470	-1,530