

2021年度  
通 期  
事 業 報 告 書

2022年6月10日

社会福祉法人すずらんの会

## I. 基本理念・経営理念・運営基本方針（下線部：新規または変更事項等）

### ○基本理念

私達の願いは、地域社会の中で誰もがバリアフリーな暮らしを営む事が出来るようになることです。障害児者福祉の一翼を担う私達は、人の持つ無限の能力を信じ、それが十分に発揮されるような環境作りを目指します。

### ○経営理念

1. 私達は地域の一員となり、地域と手を携えて福祉の向上に貢献します。
2. 私達は広い視野に立ち、法人活動を通じて有用な福祉サービスを提供することにより、障害のある人たちの社会的自立を応援します。
3. 私達は常に開かれた法人経営を目指し、全てに公正かつ適切であることを誓います。

### ○2021年度法人運営基本方針

#### 1. 利用者の地域生活を支える支援の実施

- a) 就労支援のさらなる充実（自己実現・社会参加・社会貢献・経済的自立）
  - ①企業就労支援の活発化（就労者輩出・企業開拓・他支援機関との連携）
  - ②福祉的就労支援の活発化（工賃アップ・施設外就労先拡大・作業開拓）
  - ③作業支援の適切な運営（安全面や品質重視のためのスキルアップや意識向上）
- b) 地域生活支援のさらなる充実
  - ①ホーム支援体制の整備（職員体制・緊急時対応体制の構築）
  - ②既存ホームの移転等による安全安心なホーム整備
  - ③あいあいSの新体制によるサービス提供体制と事業運営安定化

#### 2. 利用者の人権を守る支援体制の構築と徹底

- a) 利用者対応指針の運用徹底
- b) 苦情解決システム・虐待防止システムの適切な運用による利用者中心支援の構築
- c) 身体拘束に係る支援の関わり方やルールへの徹底
- d) 災害及び事故発生時等の利用者の安全確保とサービス提供体制構築

#### 3. 利用者のニーズに合ったサービスの提供

- a) 的確なアセスメントや面談等を通じて個々のニーズに合ったサービス提供の実現
- b) サービス提供に必要な環境の整備（事業所の改修等）
- c) サービス支援委員会活動の活性化による利用者サービスの向上

#### 4. 職員の人材育成および質の向上

- a) 職員の確保と育成
  - ①新人事考課による適切な評価の実施と運用
  - ②新規学卒職員確保のためのWTを中心とした取り組み
  - ③内部研修の計画的な実施と内外研修への積極的な参加

#### 5. 適切かつ持続可能な法人運営

- a) 事業所の経営や体制の安定化
- b) 法律や制度、法人の規定類等の順守
- c) 新型コロナウイルスに係るマニュアルの適切な運用
- d) 新中長期計画に基づいた事業運営、検討の実施
- e) 会計事故再発防止対策の徹底（内部チェックの徹底・会計監査・事務担当定期異動）
- f) リモート会議環境の整備と積極的活用による実施
- g) フレンド等の移転を含めた事業所整備

#### 6. 地域福祉における社会的貢献

- a) 地域における公益的な取り組み事業の実施方法の見直し
- b) 地域における福祉への理解の増進のための啓発活動の推進
- c) 福祉避難所として運営方法等について市との具体的な協議

## II. 実施事業（下線部：新規または変更事業等）

### 1. 第二種社会福祉事業

#### (1-1) 障害福祉サービス事業（障害者総合支援法・児童福祉法）

	事業所名	実施事業名（定員）
①	ワークショップ・フレンド	就労移行支援（15）、自立訓練（生活訓練）（15） 就労継続B型（10）、就労定着支援
②	相談支援センター・すずらん	特定相談支援、障害児相談支援
③	ワークショップ・SUN	就労継続支援B型（20）
④	ワークショップ・SUN横山	就労継続支援B型（20）
⑤	グリーンハウス	生活介護（20）、就労継続支援B型（40）
⑥	すずらんの家	生活介護（10）、就労継続支援B型（10）
⑦	タートル	生活介護（20）
⑧	フィルイン	生活介護（20）
⑨	ワークセンターやまと	就労移行支援（6）、就労継続支援B型（18） 自立訓練（生活訓練）（6）、就労定着支援
⑩	大和市障害者自立支援センター	就労移行支援（20）、就労定着支援 一般相談支援、特定相談支援、障害児相談支援
⑪	ホームすずらん	共同生活援助（62）、短期入所（1）
⑫	ぱれっと	児童発達支援・放課後等デイサービス（10）
⑬	ぱれっとやまと	児童発達支援・放課後等デイサービス（10）
⑭	あいあいS	居宅介護、重度訪問介護、同行援護、移動支援

#### (1-2) 介護保険法

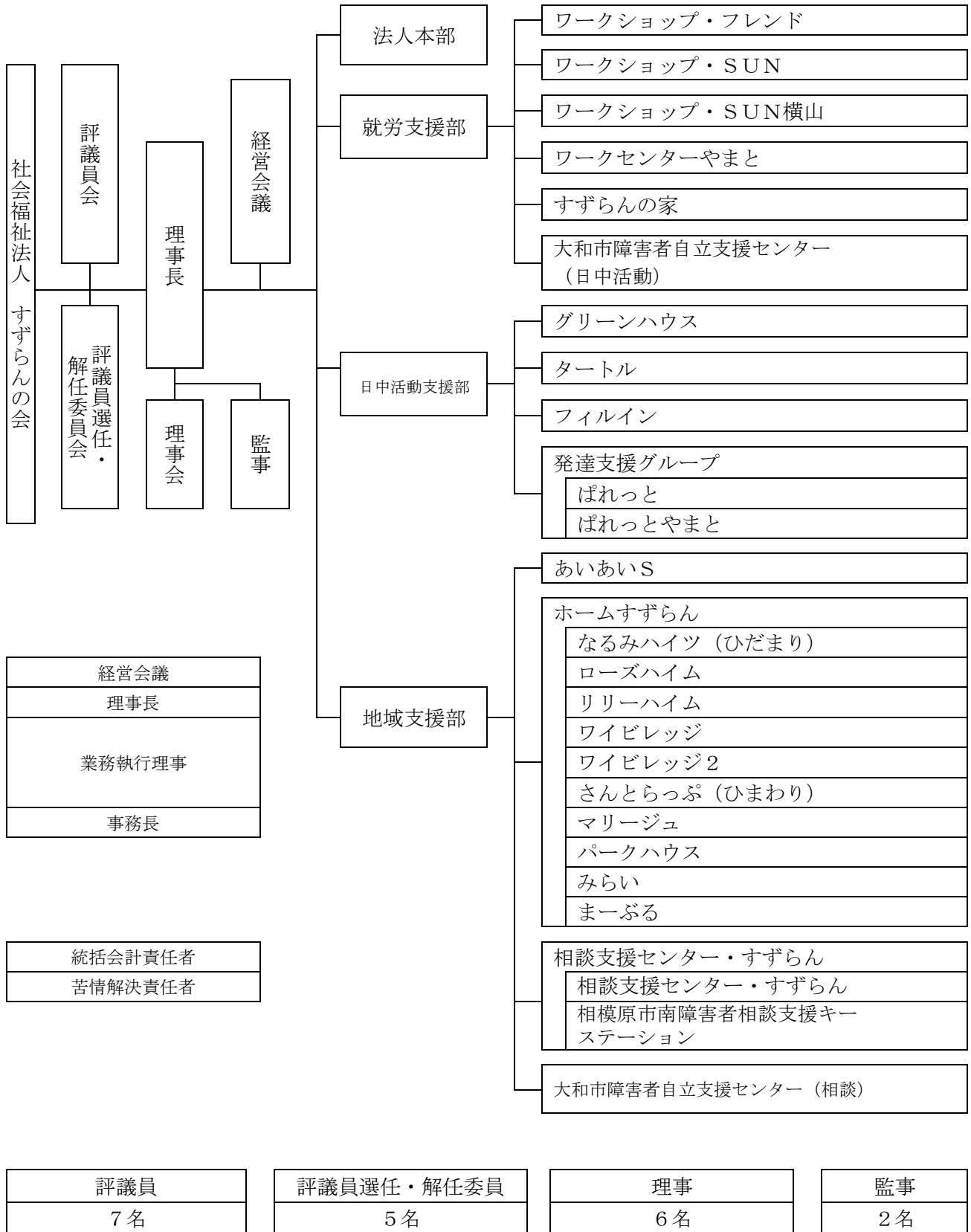
	事業所名	実施事業名
①	あいあいS	訪問介護、訪問介護相当サービス

### 2. 公益事業

	実施事業名等
①	大和市障害者自立支援センターの運営（大和市より指定管理受託）
②	大和市基幹相談支援センター（大和市より受託）
③	大和市虐待防止センター（大和市より受託）

### Ⅲ. 実施体制

#### 1. 組織（下線部：変更部分等）



## 2. 支援サービス委員会構成

理事長	統括	リスクマネジメント委員会	法人全体のリスク管理及び統括、法人の中長期計画の実施調整・進捗状況の確認・見直し、必要な施策の立案等を行う。
		委員長、委員 8 名	
		苦情解決委員会	利用者等の要望の把握とサービスへの反映、客観的に良質なサービスの提供、検証結果を共有し、サービスの質の向上を目指す。
	統括	委員長、委員 11 名	
		虐待防止委員会	法人内における、職員による利用者への虐待を防止するために活動する。
		委員長、委員 7 名	
	統括	サービス向上委員会	利用者の立場に寄り添った支援がおこなえるよう支援等のあり方を具体的に示し、サービスの向上をはかることを目的とする。
		委員長、委員 8 名	
		就労支援委員会	障害者の就労促進と工賃向上に取り組み、企業就労や福祉的就労等、ニーズに即した就労支援体制を構築する。
	統括	委員長、委員 6 名	
		研修委員会	職員の資質向上を通じたサービスの向上を目的とした計画的な職員研修を実施
		委員長、委員 8 名	
	統括	広報委員会	情報開示による法人運営の透明性の確保、法人活動の利用者、保護者、近隣、関係機関への情報発信
		委員長、委員 6 名	
		余暇支援委員会	余暇支援活動事務局をサポートし、法人全体としての取り組みである余暇活動の向上と円滑な推進を図る。
統括	委員長、委員 8 名		
	安全衛生委員会	「すべての災害ゼロを目指して」、職場環境整備・職員意識の向上により、安全な職場環境を構築する。	
	委員長、委員 8 名		
統括	イベント委員会	利用者、保護者、地域の皆様及び職員との相互交流を図り、地域に密着した福祉事業活動を展開する。	
	委員長、委員 10 名		
	新卒採用ワーキングチーム	若手職員を中心に、大学等での説明会等を通じて、人材確保を図る。	
統括	リーダー、他 5 名		

#### IV. 評議員会・理事会等・イベント等開催状況

##### 1) 評議員会

開催日	審議報告事項等
4月12日	グループホーム住居移転計画の修正について
6月11日	2020年度事業報告・決算、役員を選任、他
11月19日	ホームすずらん住居基本財産への組入等、2021年度上期事業報告、他
3月21日	2022年度事業計画・予算、他

##### 2) 理事会

開催日	審議報告事項等
4月6日	グループホーム住居移転計画の修正（案）について、他
5月26日	2020年度事業報告（案）・決算（案）、評議員・役員候補の選任、他
6月11日	理事長・業務執行理事の選任
8月23日	最賃改定に伴う非常勤職員給与規程の改定
11月10日	ホームすずらん住居の基本財産への組入等、2021年度上期事業計報告、他
3月16日	2022年度事業計画（案）・予算（案）、職員給与改善、他

##### 3) 評議員選任・解任委員会

開催日	審議報告事項等
5月26日	評議員の選任

##### 4) 法人イベント開催状況

イベント名	開催日	実施事業所・開催場所
クリーンウォーク	5月29日(土)	フィルイン、すずらんの家
	6月12日(土)	ぱれっとやまと、ワークセンターやまと、大和市自立支援センター
	7月31日(土)	グリーンハウス、タートル
	10月30日(土)	SUN、SUN横山、ぱれっと
	1月29日(土)	フレンド、ホーム利用就労者
ピュアハート作品展	12月6日(月)～ 12月12日(日)	市民健康文化センター

##### 5) 年間行事等実施状況

年	月	日	予定	備考
2021	4			
	5	17	監事監査	
		29	クリーンウォーク	
	6	12	クリーンウォーク	
	7	31	クリーンウォーク	
	8			
	9	25	全体職員会議	中止 書面配布
	10	1	創立記念日	通常稼働
		30	クリーンウォーク	
	11			
12	6～12	ピュアハート作品展		
		29～	年末年始休暇	
1	～3			
2022	1	29	クリーンウォーク	
	2			
3	26	全体職員会議	中止 書面配布	

## V. 制度及び報酬改定への対応計画

### A：報酬改定の影響について

施設外就労加算の廃止等により報酬額の減少が心配された就労系事業において、支給工賃や一般就労移行実績が高い事業所では報酬アップとなる案となっており、施設外就労者数が多いワークセンターやまとは減収となりましたが、当法人就労系事業所全体としては、若干ではありますが、報酬額がアップしました。

当初予算に今回の報酬改定を反映させることが出来なかったため、5月理事会及び6月定時評議員会で、新報酬単価をベースとした補正予算案を審議いただき、承認を得ました。

### B：虐待防止の更なる推進について

障害福祉サービス事業所における利用者への虐待防止をさらに徹底するため、職員への研修等について、下記のように義務化や努力義務化が行われます。

項目	2020年度	2021年度	2022年度以降	当法人（現在）
職員研修	努力義務	努力義務	義務化	実施
虐待防止責任者の任命	努力義務	努力義務	義務化	任命
虐待防止委員会の設置	—	努力義務	義務化	設置
虐待防止委員会での 検討結果の職員周知	—	努力義務	義務化	実施

当法人においては、虐待防止委員会への全事業所職員の参加以外について、既に対応済でしたが、2022年度虐待防止委員会を全体会と作業部会に編成替えを行い、全体会に全事業所の職員を参加させることとしています。

今後も、虐待防止委員会を中心に、虐待のないより良いサービス提供に努めてまいります。

ただし、ご本人や周囲の人達の安全確保のためには、虐待防止マニュアルに基づき、必要な対応を実施させていただきます。

以上

## VI. 社会福祉法人すずらんの会 地域における公益的な取組

事業名	実施事業所等	対象者等	実施頻度等	内容
職場定着支援	ワークショップ・フレンド	大和市民及び就労定着支援利用者を除く法人事業所からの一般就労者のうち、支援を希望する方。	通年	年会費をいただき、平常時は年1回以上職場等を訪問し、必要時はその都度自宅・会社訪問や面談を行い、就労が継続されるよう、また退職時の相談（会社との調整・障害福祉サービス利用調整・他）等を実施。
就労者への余暇活動支援	余暇支援委員会	法人事業所から一般就労された方	通年	一般就労後、福祉サービスから離れ余暇活動の機会が少なくなった方に、余暇支援委員会が実施する法人利用者向けの余暇活動への参加による余暇活動を提供。【ほとんどの期間中止】
地域交流イベントの開催	イベント委員会	地域住民・法人利用者	年1回	相模原市民健康文化センターとの共催等で、地域住民も参加可能なコンサート（2回）と作品展（1回）を開催し、地域住民との交流を図る。【コンサートは中止】
障害者就労支援研修	就労支援委員会 研修委員会	本人・家族・企業・学校・障害福祉事業所等	年1回	就労支援に関する啓蒙・促進等を目的とした研修会の開催。【リモートで実施】
ストーマ装置預かり事業	大和市障害者自立支援センター	ストーマ装置利用者	通年	自宅以外の場所にもストーマ装置を保管しておき、災害時に自宅の装置が利用できなくなった場合に備える事業。神奈川県オストミー協会 県央支部との協定締結
高次脳機能障害者懇談会	大和市障害者自立支援センター	高次脳機能障害者と家族	月1回 (2時間)	高次脳機能障害者と家族の、気軽に相談したり、くつろげる機会・場として、神奈リハの協力（毎回コーディネーター派遣）を得ながら実施。毎回5～10名が参加【縮小】
パソコン教室	大和市障害者自立支援センター	障害児者	月2回	インターネット等の普及により、情報弱者となりがちな障害者がPC操作を個別（2対1）で学ぶことができる事業。指導については、専門のインストラクターに委託をし、毎回6～8名が参加

※前年度と同様の内容でしたが、新型コロナウイルス感染防止対応で、「就労者の余暇活動支援」、「地域交流イベントの開催」や「高次脳機能障害者懇談会」等の活動は、中止や縮小等をせざるを得ませんでした。



## VII. 就労実績と工賃実績

○就労計画（※実績は、2021年度末）

（単位：人）

事業所名		前年実績	計画	通期実績	計画比増減
ワークショップ・フレンド	就労移行	6	9	16	+7
	生活訓練	0	1	0	-1
	就継B	0	1	0	-1
ワークショップ・SUN		0	1	0	-1
ワークショップ・SUN横山		0	1	0	-1
グリーンハウス		0	1	0	-1
すずらの家		0	1	0	-1
ワークセンターやまと	就労移行	2	2	2	0
	就継B	1	2	2	0
大和市障害者自立支援センター	就労移行	9	10	13	+3
	相談	28	25	28	+3
合計	就労移行・就継B等合計	18	29	33	+4
	相談合計	28	25	28	+3
	総合計	46	54	61	+7

○平均工賃計画（※実績は、2021年度末）

（単位：円／人・月）

事業所名	事業	前年実績	計画	通期実績	計画比増減
ワークショップ・フレンド	就労移行	31,614	36,000	35,280	-720
	生活訓練	23,988	28,000	27,550	-450
	就継B	5,041	17,000	17,196	196
ワークショップ・SUN	就継B	45,545	45,400	45,065	-335
ワークショップ・SUN横山	就継B	49,101	47,400	48,920	1,520
グリーンハウス	就継B	25,453	25,000	27,468	2,468
	生活介護 作業班	17,530	16,500	14,807	-1,693
	活動班	6,482	6,500	5,724	-776
すずらの家	就継B	20,156	22,000	22,253	253
	生活介護	19,959	22,000	21,673	-327
ターゲット	生活介護	5,296	5,500	6,491	991
フィルイン	生活介護	10,652	11,500	10,865	-635
ワークセンターやまと	就労移行	28,405	24,530	26,769	2,239
	就継B	26,087	25,548	25,636	88
	生活訓練	0	0	0	0
大和市障害者自立支援センター	就労移行	12,045	10,000	14,669	4,669