

2025年度
通 期

事 業 報 告 書

2026年5月27日
社会福祉法人すずらんの会

I. 基本理念・経営理念・運営基本方針

○基本理念

私達の願いは、地域社会の中で誰もがバリアフリーな暮らしを営む事が出来るようになることです。障害児者福祉の一翼を担う私達は、人の持つ無限の能力を信じ、それが十分に発揮されるような環境作りを目指します。

○経営理念

1. 私達は地域の一員となり、地域と手を携えて福祉の向上に貢献します。
2. 私達は広い視野に立ち、法人活動を通じて有用な福祉サービスを提供することにより、障害のある人たちの社会的自立を応援します。
3. 私達は常に開かれた法人経営を目指し、全てに公正かつ適切であることを誓います。

○2025年度法人運営基本方針

★印は支援サービス委員会も主体的に取り組む施策を検討する事項 は2025年度新規

1. 利用者の地域生活を支える支援の実施

a) 就労支援のさらなる充実

①企業就労への支援の充実

- ・事業所の実態に合った企業就労への目標数値や本人の希望や支援計画に基づいた就労者輩出のための支援を積極的に取り組む。
- ・就労後は、就労定着支援事業および職場定着支援事業（オリジナル）により個々にあった職業生活を援助する。
- ・法人がこれまですすめてきた“企業への就労支援”にむけた取り組みを踏襲し、就労者が企業の中で合理的配慮を受けながら企業で働くことによりキャリア形成がなされ、雇用の『質の向上』とノーマライゼーションな社会が実現可能となるような支援を追求する。

②施設内外の作業支援の適切な運営と活発化

- ・日中活動先事業所では、利用者の工賃アップにむけた施設外就労先拡大や新たな作業開拓を実施する。
- ★作業上の安全面や品質管理のため職員の育成をはかり、請負先クレームゼロを達成するための施策を実施する。

b) 地域生活支援のさらなる充実

①グループホームの支援体制の整備

- ・職員体制や緊急時体制を整備し、適正な事業所運営や安定的なサービス提供ができるようにする。
- ・地域連携推進会議の必置による制度に則った運用を実施する。
- ・意思決定支援の推進に係るプロセスを構築し、実施する。

2. 利用者の人権を守る支援体制の構築と徹底

a) 利用者支援に係るルール等の適性運用の徹底

①虐待防止

- ★虐待防止の全体会議、利用者対応指針の運用徹底・動画視聴による必須研修の実施、虐待防止システムおよび身体拘束に係るルールの厳守を浸透させる。

②苦情解決

- ・苦情解決システムの適切な運用を徹底する。

③災害及び事故発生時等の利用者の安全確保とサービス提供体制構築

・業務継続計画

- 感染症対策訓練を実施し、日ごろの備えや職員の意識の醸成に向けた取り組みを行う。

★防犯体制整備訓練

- 法人内全事業所において訓練を行い、日ごろに備える。なお、上記については訓練等を通じて課題を把握し、実施方法等を見直すこととする。

3. 利用者のニーズに合ったサービスの提供

a) 適切なサービス提供の実現

①個別支援計画に係るプロセス等の適正化

- ・提供する支援サービスの根幹を担う個別支援計画を適正に実施する。

②事業所の環境整備

- ・サービス提供に必要な環境の整備や改修等をおこなう。
 - b) 選ばれる事業所になる積極的な取り組みの実施と情報公開
 ★事業所における工夫や取り組みを共有し、積極的に“好事例な取り組み”を発信する。
 - c) 「就労選択支援事業」の実施の検討及び実施
 ① 25年10月から始まる「就労選択支援事業」についての情報収集と実施に向けた検討をすすめる、該当事業所での実施をする。
4. 職員の人材育成および質の向上
- a) 職員の確保と育成
 - ① 研修機会の充実と実施
 - ・リモートを活用した内外の研修計画と実施により、計画的な研修参加をすすめる。
 - ★階層ごとの職員育成や研修制度を検討し、実施する。
 - ② 適切な新規職員採用
 - ・事業運営に支障をきたさない様、新規学卒および中途採用の職員を計画的に採用する。
 - ③ 役割や職制に応じた職員育成
 - ・将来の幹部候補職員の育成計画、人事考課の評価指標の見直しや職務職制にあった評価指標を検討する。
 - ④ 非常勤職員等の昇格のプロセスの明確化
 - ・年俸職員の正職員への登用、非常勤職員の正、年俸職員への登用についてのプロセスについて検討する。
5. 適切かつ持続可能な法人運営
- a) 安定した法人運営への取り組み
 - ① 適正な事業運営にむけた運営状況の把握と課題解決への対応
 - ・あいあいS、ホームすずらん、相談支援センターすずらんの運営状況を把握し、適時必要な対応を実施する。
 - ② 各種感染症等への対応
 - ・感染対策マニュアルや必要に応じて感染症に伴う実施方針を検討し、運用する。
 - ③ 制度や法人の規定類等の順守
 - ・定期事業所点検の実施や法律や制度に則った必須（必置）の取り組みに必要な対応や事業運営の把握、法人の規定類の整備をする。
 - ④ 中長期計画の検討
 - ・中長期計画の見直しにむけた検討を実施する。
 - ⑤ 会計事故再発防止対策の徹底
 - ・法人全体会計監査を実施し、その結果を検証することで健全な会計処理を継続する。
 - ⑥ 事業運営状況の把握と対応
 - ・健全な事業運営がおこなわれるよう、半期ごとの予算執行状況について状況の把握及び必要な対応策の検討をおこなう。
 - b) フレンド移転に伴う該当事業所の整備
 - ① ワークショップ・フレンド移転のための情報収集
 - ・県道52号線の拡幅工事の進捗状況等を把握し、必要な対応を都度実施する。
 - ② 移転予定地の有効活用
 - ・各事業所での野外活動の場等としての有効活用を検討し、実施する。
 - ・法人財産への組入れについて、情報収集等をおこない必要な対応をとる。
6. 地域福祉における社会的貢献
- a) 地域における公益的な取り組み事業の実施
 - ① 既存の取り組み事業に加え、あらたな地域における公益的な取り組み事業を検討実施する。
 - b) 地域における福祉への理解の増進のための啓発活動の推進

II. 実施事業

1. 第二種社会福祉事業

(1-1) 障害福祉サービス事業（障害者総合支援法・児童福祉法）

	事業所名	実施事業名（定員）
①	ワークショップ・フレンド	就労移行支援（15）、自立訓練（生活訓練）（15） 就労継続B型（10）、就労定着支援
②	相談支援センター・すずらん	特定相談支援、障害児相談支援
③	ワークショップ・SUN	就労継続支援B型（20）
④	ワークショップ・SUN横山	就労継続支援B型（20）
⑤	グリーンハウス	生活介護（20）、就労継続支援B型（40）
⑥	すずらんの家	生活介護（10）、就労継続支援B型（10）
⑦	タートル	生活介護（20）
⑧	フィルイン	生活介護（20）
⑨	ワークセンターやまと	就労移行支援（6）、就労継続支援B型（18） 自立訓練（生活訓練）（6）、就労定着支援
⑩	大和市障害者自立支援センター	就労移行支援（20）、就労定着支援 一般相談支援、特定相談支援、障害児相談支援
⑪	ホームすずらんあさみぞ	共同生活援助（31）
⑫	ホームすずらん	共同生活援助（31）、短期入所（1）
⑭	あいあいS	居宅介護、同行援護、移動支援 重度訪問介護（6月末まで）

(1-2) 介護保険法

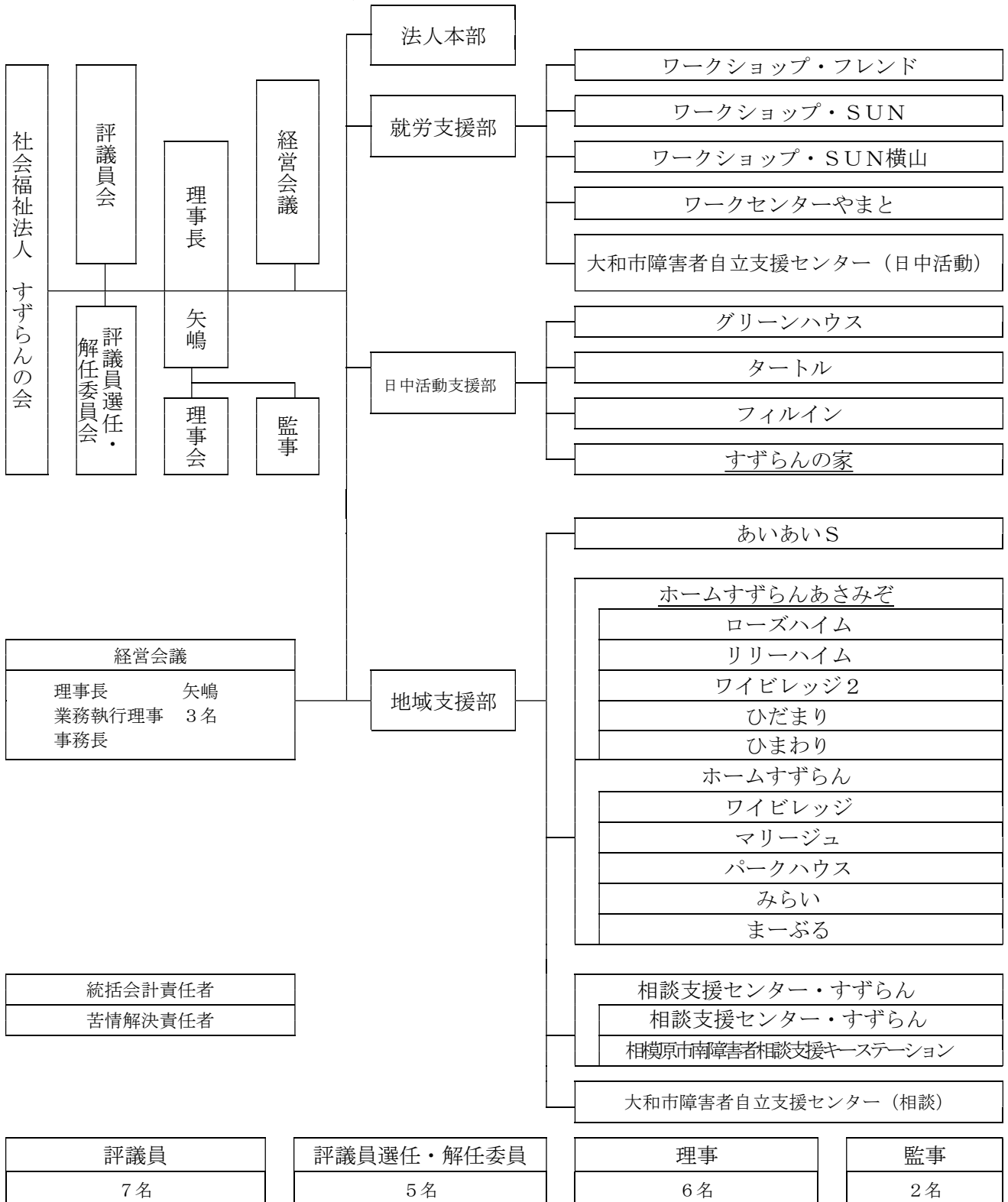
	事業所名	実施事業名
①	あいあいS	訪問介護、訪問介護相当サービス（6月末まで）

2. 公益事業

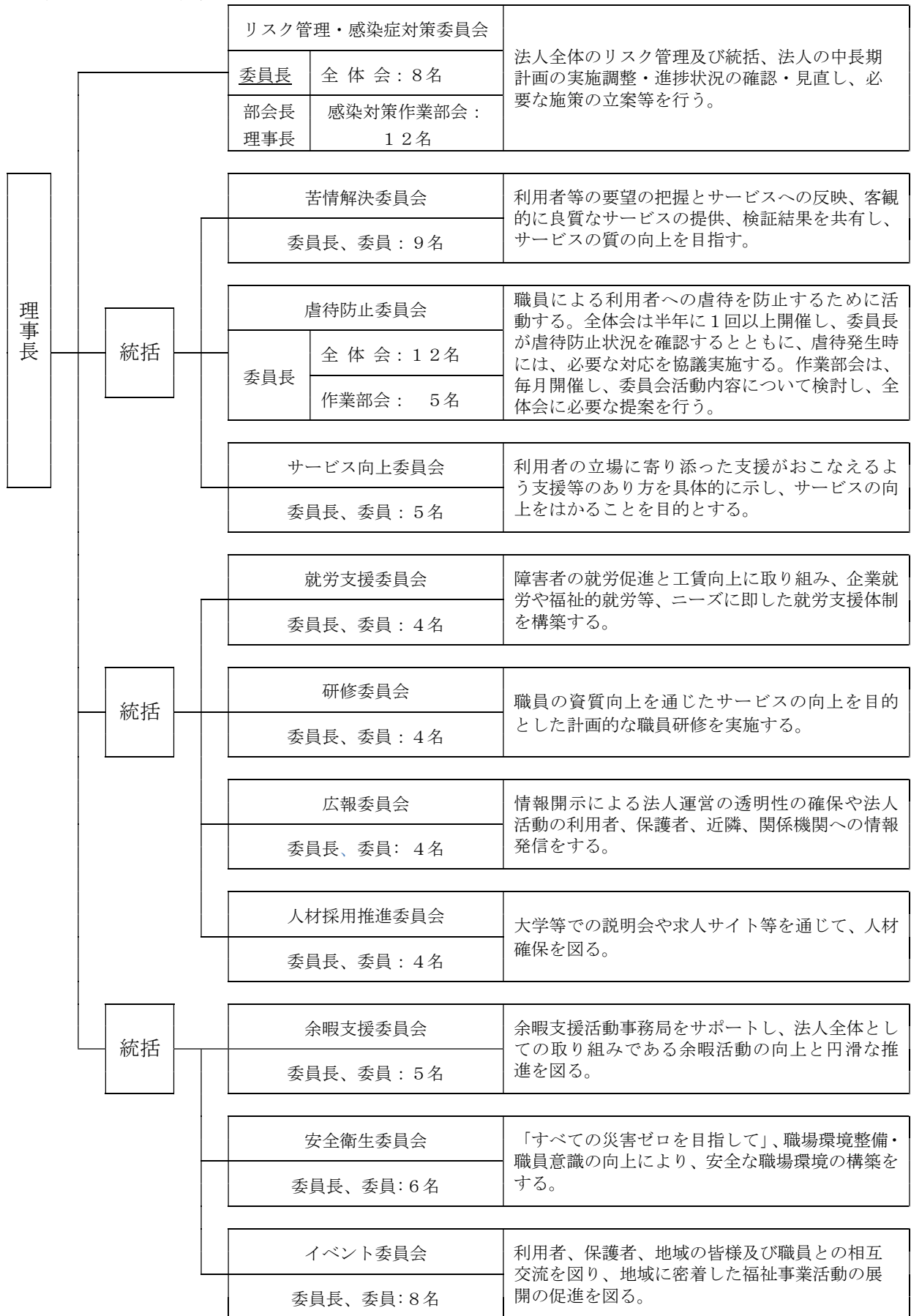
	実施事業名等
①	大和市障害者自立支援センターの運営（大和市より指定管理受託）
②	大和市基幹相談支援センター（大和市より受託）
③	大和市虐待防止センター（大和市より受託）

Ⅲ. 実施体制

1. 組織（下線部：変更部分等）



2. 支援サービス委員会構成



IV. 評議員会・理事会等・イベント等開催計画

1) 評議員会

① 2025年度定時評議員会

開催日時	2025年 6月13日(金) 14:00～
開催場所	相模原市立市民健康文化センター 会議室
出席者	評議員、理事、監事、法人職員
審議事項等	議決事項：2024年度事業報告・決算の承認、役員を選任、他 報告事項：2024年度決算による社会福祉充実残額、他

② 2025年度第2回評議員会

開催日時	2025年11月28日(金) 14:00～
開催場所	相模原市立市民健康文化センター 会議室
出席者	評議員、理事、監事、法人職員
審議事項等	議決事項：未定 報告事項：2025年度上期事業報告、他

③ 2025年度第3回評議員会

開催日時	2026年 3月27日(金) 14:00～
開催場所	相模原市立市民健康文化センター 会議室
出席者	評議員、理事、監事、法人職員
審議事項等	議決事項：2026年度事業計画・予算の承認、他 報告事項：未定

2) 理事会

① 2025年度第1回理事会

開催日時	2025年 5月28日(水) 14:00～
開催場所	グリーンハウス 会議室
出席者	理事、監事、法人職員
審議事項等	議決事項：2024年度事業報告(案)・決算(案)の承認、評議員候補者の選任(評議員選任解任委員会へ提案)、評議員選任・解任委員会の招集、役員候補の選任(定時評議員会へ提案)、定時評議員会の招集、他 報告事項：社会福祉充実残額の報告、他

② 2025年度第2回理事会

開催日時	2025年 6月13日(金) 16:00～
開催場所	相模原市立市民健康文化センター 会議室
出席者	理事、監事、法人職員
審議事項等	議決事項：理事長、業務執行理事の選定、他

③ 2025年度第3回理事会

開催日時	2025年9月19日(金)
開催場所	書面決議
出席者	理事、監事、法人職員
審議事項等	決議事項：非常勤職員の給与規定の改定

④ 2025年度第4回理事会

開催日時	2025年11月19日(水) 14:00～
開催場所	グリーンハウス 会議室
出席者	理事、監事、法人職員
審議事項等	議決事項：評議員会の招集 報告事項：2025年度上期事業報告、理事長・業務執行理事の職務執行状況報告、他

⑤ 2025年度第5回理事会

開催日時	2026年 3月18日(水) 14:00～
開催場所	グリーンハウス 会議室
出席者	理事、監事、法人職員
審議事項等	議決事項：2026年度事業計画(案)・予算(案)の承認、評議員会の招集、 報告事項：理事長・業務執行理事の職務執行状況報告、他

3) 監事監査

開催日時	2025年 5月19日(月) 14:00～
開催場所	グリーンハウス 会議室
出席者	監事、理事長、業務執行理事、本部職員

4) 評議員選任解任委員会

開催日時	2025年 5月28日(水) 16:00～
開催場所	グリーンハウス 会議室
出席者	評議員選任解任委員会、本部職員

5) 法人イベント開催と計画

イベント名	開催予定日	実施事業所・開催予定場所
サロンコンサート	7月26日(土)	相模原市立市民健康文化センターで実施
フェスタすずらん	11月29日(土)	グリーンハウスで実施
クリーンウォーク	10月11日(土)	実施場所：事業所周辺で実施 参加事業所：全事業所一斉

6) 年間予定表

年	月	日	予定	備考
2025	4			
	5	19	監事監査	グリーンハウス
		28	理事会 評議員選任解任委員会	グリーンハウス
	6	13	定時評議員会 理事会	市民健康文化センター
	7	26	サロンコンサート	市民健康文化センター
		8		
	9	27	全体職員会議	市民会館
	10	1		創立記念日
		11	クリーンウォーク	
	11	19	理事会	グリーンハウス
		28	評議員会	市民健康文化センター
		29	フェスタすずらん2025	
12	28～	年末年始休暇		
	～4			
2026	1			
	2			
6	3	18	理事会	グリーンハウス
		27	評議員会	市民健康文化センター
		28	全体職員会議	市民会館

V. 社会福祉法人すずらの会 地域における公益的な取組

事業名	実施事業所等	対象者等	実施頻度等	内容
職場定着支援	ワークショップ・フレンド	大和市民及び就労定着支援利用者を除く法人事業所からの一般就労者のうち、支援を希望する方。	通年	年会費をいただき、平常時は年1回以上職場等を訪問し、必要時はその都度自宅・会社訪問や面談を行い、就労が継続されるよう、また退職時の相談（会社との調整・障害福祉サービス利用調整・他）等を実施する。
就労者への余暇活動支援	余暇支援委員会	法人事業所から一般就労された方	通年	一般就労後、福祉サービスから離れ余暇活動の機会が少なくなった方に、余暇支援委員会が実施する法人利用者向けの余暇活動への参加による余暇活動を提供する。
地域交流イベントの開催	イベント委員会	地域住民・法人利用者	年1回	相模原市民健康文化センターとの共催等で、地域住民も参加可能なコンサート(年1回)を開催し、地域住民との交流を図る。
障害者就労支援研修	就労支援委員会 研修委員会	本人・家族・企業・学校・障害福祉事業所等	年1回	就労支援に関する啓蒙・促進等を目的とした研修会を開催する。
ストーマ装置 預かり事業	大和市障害者自立支援センター	ストーマ装置利用者	通年	自宅以外の場所にもストーマ装置を保管しておき、災害時に自宅の装置が利用できなくなった場合に備える事業。神奈川県オストミー協会県央支部との協定締結
高次脳機能障害者 懇談会	大和市障害者自立支援センター	高次脳機能障害者と家族	月1回 (2時間)	高次脳機能障害者と家族との気軽な相談やくつろげる機会・場として、神奈リハの協力（毎回コーディネーター派遣）を得ながら実施。毎回5～10名の参加を予定。
パソコン教室	大和市障害者自立支援センター	障害児者	月2回	インターネット等の普及により、情報弱者となりがちな障害者がPC操作を個別（2対1）で学ぶことができる事業。指導については、専門のインストラクターに委託をし、毎回6～8名の参加を予定。

※前年度と変更なし

VI. 就労計画と工賃計画（3月末）

○就労実績（単位：人）

事業所名		前年実績	年間計画	通期実績	計画比 (増減)
ワークショップ・フレンド	就労移行	13	6	13	7
	就継B	2	3	4	1
	生活訓練	0	1	0	▲1
	転職支援	2	1	1	0
ワークショップ・SUN		0	1	0	▲1
ワークショップ・SUN横山		0	1	0	▲1
グリーンハウス		0	1	0	▲1
すずらの家		0	1	0	▲1
ワークセンターやまと	就労移行	1	3	3	0
	就継B	2	1	1	0
大和市障害者自立支援センター	就労移行	16	10	10	0
	相談	21	20	13	▲7
合計	就労移行・就継B等合計	36	29	32	3
	相談合計	21	20	13	▲7
	総合計	57	49	45	▲4

○平均工賃計画

(単位：円／人・月)

事業所名	事業	前年実績	年間計画	通期実績	計画比増減	
ワークショップ・フレンド	就労移行	34,659	35,000	37,446	2,446	
	就継B	30,082	32,000	35,958	3,958	
	生活訓練	27,621	26,000	31,258	5,258	
ワークショップ・SUN	就継B	53,343	54,231	56,202	1,971	
ワークショップ・SUN横山	就継B	52,336	52,400	54,291	1,891	
グリーンハウス	就継B	28,735	28,800	37,488	8,688	
	生活介護	作業班	17,825	18,000	18,810	810
		活動班	5,545	5,800	5,664	-136
すずらの家	就継B	21,925	22,000	21,899	-101	
	生活介護	22,237	22,000	19,991	-2,009	
ターゲット	生活介護	5,074	2,353	2,568	215	
フィルイン	生活介護	11,085	8,900	10,738	1,838	
ワークセンターやまと	就労移行	36,584	31,600	36,996	5,396	
	就継B	41,014	37,100	43,732	6,632	
大和市障害者自立支援センター	就労移行	18,022	18,000	23,294	5,249	